

## RIVIÈRES RÉGLEMENTÉES À SAUMON DU LABRADOR

Les rivières du Labrador désignées « NC » ne sont pas classées mais la pêche à la ligne y est autorisée.

### ZONE 1 .....Catégorie

1. Rivière Flowers et affluents ..... NC
2. Rivière Hunt ..... NC
3. Rivière Adlatok ..... NC
4. Rivière Ujutok et affluents ..... NC
5. Rivière Little Bay et affluents ..... NC
6. Rivière Big ..... NC
7. Rivière Michael's ..... NC
8. Rivière Tom Luscombe ..... NC
9. Rivière Double Mer ..... NC

### ZONE 2 .....Catégorie

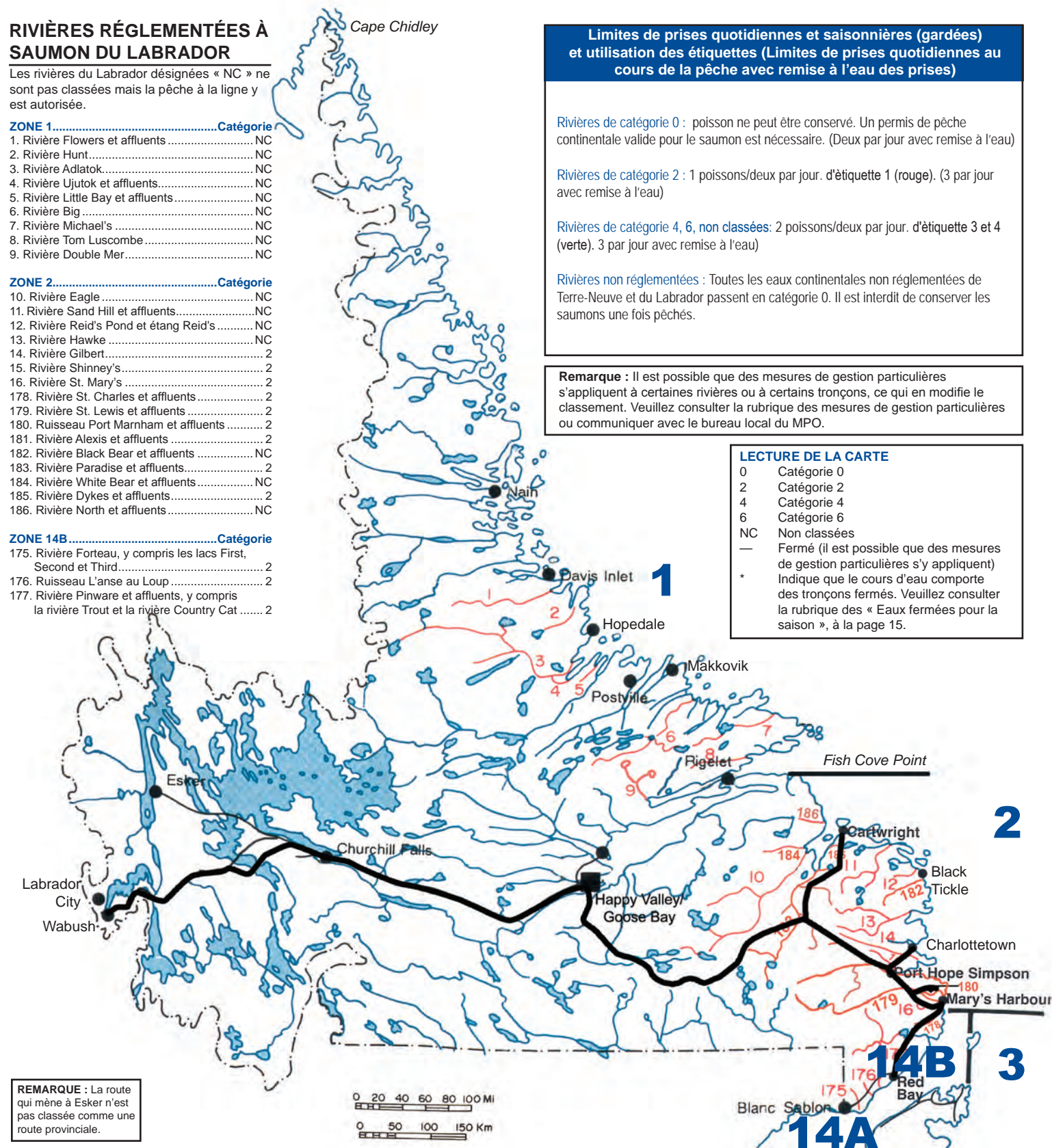
10. Rivière Eagle ..... NC
11. Rivière Sand Hill et affluents ..... NC
12. Rivière Reid's Pond et étang Reid's ..... NC
13. Rivière Hawke ..... NC
14. Rivière Gilbert ..... 2
15. Rivière Shinney's ..... 2
16. Rivière St. Mary's ..... 2
178. Rivière St. Charles et affluents ..... 2
179. Rivière St. Lewis et affluents ..... 2
180. Ruisseau Port Marnham et affluents ..... 2
181. Rivière Alexis et affluents ..... 2
182. Rivière Black Bear et affluents ..... NC
183. Rivière Paradise et affluents ..... 2
184. Rivière White Bear et affluents ..... NC
185. Rivière Dykes et affluents ..... 2
186. Rivière North et affluents ..... NC

### ZONE 14B .....Catégorie

175. Rivière Forteau, y compris les lacs First, Second et Third ..... 2
176. Ruisseau L'anse au Loup ..... 2
177. Rivière Pinware et affluents, y compris la rivière Trout et la rivière Country Cat ..... 2

**REMARQUE :** La route qui mène à Esker n'est pas classée comme une route provinciale.

Cape Chidley



## Limites de prises quotidiennes et saisonnières (gardées) et utilisation des étiquettes (Limites de prises quotidiennes au cours de la pêche avec remise à l'eau des prises)

Rivières de catégorie 0 : poisson ne peut être conservé. Un permis de pêche continentale valide pour le saumon est nécessaire. (Deux par jour avec remise à l'eau)

Rivières de catégorie 2 : 1 poissons/deux par jour. d'étiquette 1 (rouge). (3 par jour avec remise à l'eau)

Rivières de catégorie 4, 6, non classées: 2 poissons/deux par jour. d'étiquette 3 et 4 (verte). 3 par jour avec remise à l'eau)

Rivières non réglementées : Toutes les eaux continentales non réglementées de Terre-Neuve et du Labrador passent en catégorie 0. Il est interdit de conserver les saumons une fois pêchés.

**Remarque :** Il est possible que des mesures de gestion particulières s'appliquent à certaines rivières ou à certains tronçons, ce qui en modifie le classement. Veuillez consulter la rubrique des mesures de gestion particulières ou communiquer avec le bureau local du MPO.

### LECTURE DE LA CARTE

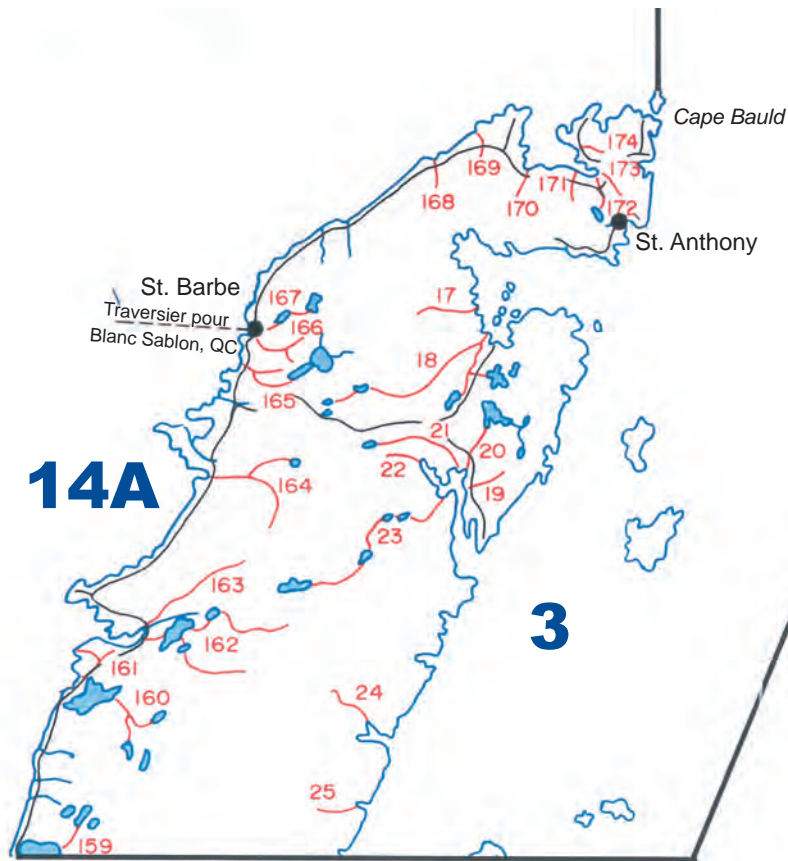
- 0 Catégorie 0
- 2 Catégorie 2
- 4 Catégorie 4
- 6 Catégorie 6
- NC Non classées
- Fermé (il est possible que des mesures de gestion particulières s'y appliquent)
- \* Indique que le cours d'eau comporte des tronçons fermés. Veuillez consulter la rubrique des « Eaux fermées pour la saison », à la page 15.

## RIVIÈRES À SAUMON RÉGLEMENTÉES DE TERRE-NEUVE ET DU LABRADOR

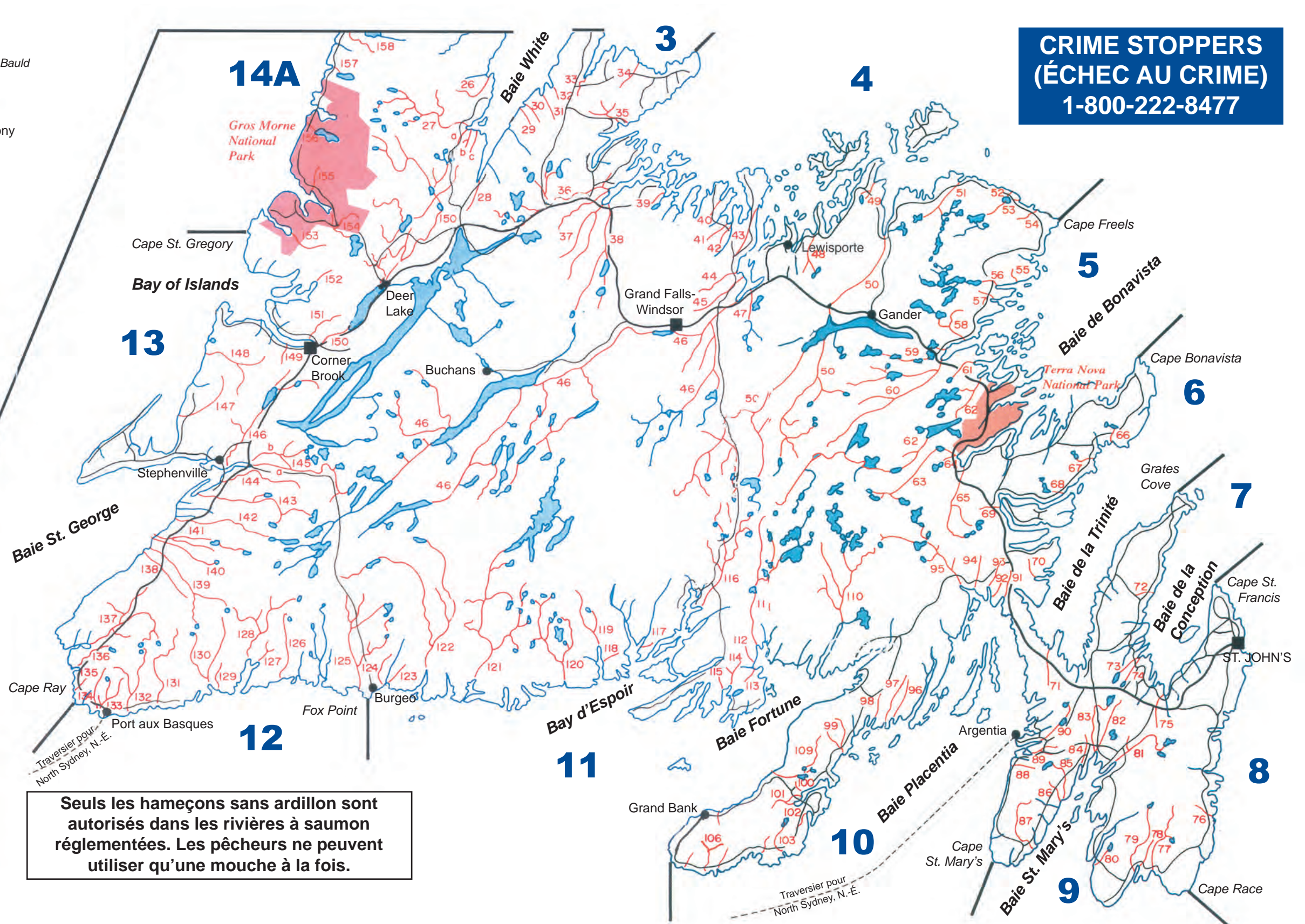
<b>ZONE 3.....Catégorie</b>	(affluent de la Northwest Gander) .....0	<b>Zone 10 .....Catégorie</b>	<b>Zone 13 .....Catégorie</b>
17. Ruisseau Western, baie Hare .....2	*Eaux situées en amont des chutes Big Dead Wolf, y compris le ruisseau Caribou (affluent de la Southwest Gander) .....0	88. Great Barasway .....2	135. Rivière Bear Cove, y compris le ruisseau Billy's Pond .....2
18. Rivière Ariege ou Salmon, y compris les ruisseaux Southwest et Rose's, baie Hare .....4	51. *Rivière Ragged Harbour et affluents .....2	89. Rivière South East (Placentia) et affluents .....2	136. Rivière Little Codroy, y compris les ruisseaux Cooper's, Ryan's et Western .....2
19. Ruisseau Easter, baie Canada .....2	52. Ruisseau Anchor .....4	90. *Rivière Northeast, Placentia .....2	137. *Rivière Great Codroy, y compris les ruisseaux Broom, Ryan's et Mullchingnic; embranchement nord de la Great Codroy, y compris les ruisseaux Upper, Lower et Crooked; embranchement sud de la Great Codroy, y compris le ruisseau Bullhouse .....4
20. Ruisseau Northeast et affluents, baie Canada .....2	53. *Rivière Deadman's Bay et affluents ...4	91. Rivière Come By Chance .....2	138. *Rivière Highlands et affluents .....2
21. Ruisseau Western ou ruisseau Beaver, baie Canada .....2	54. Ruisseau Windmill .....2	92. Ruisseau Watson's, baie Placentia .....2	139. *Rivière Crabbe's et affluents .....2
22. Ruisseau Northwest, baie Canada .....2	<b>Zone 5 .....Catégorie</b>	93. Rivière North Harbour, baie Placentia .....2	140. *Rivière (Middle) Barachois et affluents .....2
23. Rivière Cloud, baie Canada .....2	55. Ruisseau Northwest, baie Indian .....2	94. Rivière Black, baie Placentia, en aval des chutes .....2	141. *Rivière Robinson's et affluents .....2
24. Rivière Soufflets, Harbour Deep .....2	56. Rivière Indian Bay et affluents .....4	95. Rivière Piper's Hole .....2	142. Ruisseau Fischell's et affluents .....2
25. Rivière Little Harbour Deep .....2	57. Ruisseau Northwest, Trinity, baie de Bonavista .....2	96. Ruisseau Nonsuch .....0	143. Ruisseau Flat Bay et affluents .....2
26. Rivière Coney Arm .....2	58. Ruisseau Traverse et affluents .....4	97. Rivière Cape Rodger .....2	144. *Ruisseau Little Barachois et affluents .....2
27. *Rivière Sop's Arm, y compris les ruisseaux Main Doucer's, Natlin's et Corner, et tous les affluents ..... 4	59. Ruisseau Middle, y compris les ruisseaux Square Pond et Burnt Pond .....4	98. Rivière Bay de l'Eau .....2	145. *Ruisseaux Southwest et Bottom, et affluents .....2
28. Rivière Hampden .....2	60. Rivière Gambo et affluents, y compris les ruisseaux Mint, Narrows, Triton, Riverhead et Parsons .....4	99. Rivière Red Harbour, embranchements nord-est et nord-ouest, et affluents .....2	146. *Rivière Harry's, y compris les ruisseaux Spruce, Little George's et Meadows, la rivière Pinch Gut et les ruisseaux Stag Hill et Gull Pond .....2
29. Ruisseau Wild Cove, baie White .....2	61. Ruisseau Northwest, baie Alexander .....2	100. Ruisseau West, bras nord-ouest, baie Mortier, et affluents .....2	147. Rivière Fox Island et affluents .....2
30. Ruisseau Western Arm, baie White .....2	62. *Rivière Terra Nova et affluents, y compris les ruisseaux Maccles ..... 2	101. Ruisseau Tide's, baie Mortier, y compris les ruisseaux Main et Shearstick, et affluents .....2	148. Rivière Serpentine et affluents .....2
31. Ruisseau Middle Arm, baie White .....2	63. *Ruisseau Northwest, Port Blandford, et affluents ..... -	102. Rivière Salmonier, Burin .....2	149. *Ruisseau Cook's ..... -
32. Ruisseau Southern Arm, baie White .....2	64. Ruisseau Salmon, Port Blandford, et affluents .....2	103. Rivière Little St. Lawrence et affluents .....2	150. Rivière Humber et affluents (y compris le lac Adies) .....6
33. Rivière Baie Verte et affluents .....2	65. Ruisseau Southwest, Port Blandford, et affluents .....2	104. Rivière Lawn et affluents .....2	151. Ruisseau Hughes .....0
34. Rivière Woodstock .....2	<b>Zone 6 .....Catégorie</b>	105. Rivière Taylor's Bay, péninsule de Burin, et affluents .....2	152. Rivière Goose Arm .....2
<b>Zone 4 .....Catégorie</b>	66. Rivière Salmon Cove, baie de la Trinité .....2	106. *Rivière Salmonier Lamaline et affluents .....2	<b>Zone 14A .....Catégorie</b>
35. *Rivière Burlington .....2	67. Rivière Trout, baie de la Trinité .....2	107. Ruisseau Piercy's et affluents .....2	153. Rivière Trout ..... -
36. Rivière Indian (baie Hall), y compris le ruisseau Burnt Berry en aval des chutes, le ruisseau Davis et le ruisseau Black .....4	68. Rivière Pope's Harbour, baie de la Trinité .....2	<b>Zone 11 .....Catégorie</b>	154. *Rivière Lomond Main, (bras est, baie Bonne) y compris l'embranchement est .....4
37. Rivière West, baie Hall's, y compris les ruisseaux Rowsell's et Barney's .....2	69. *Rivière Shoal Harbour, baie de la Trinité, et affluents .....2	108. *Ruisseau Grand Bank et affluents .....2	155. *Rivière Deer Arm .....4
38. Ruisseau South, baie Hall's, et affluents .....2	70. Rivière Deer Harbour et affluents, baie de la Trinité .....2	109. *Rivière Garnish, y compris la Lower Garnish et la rivière Upper ou Black, et affluents .....2	156. Ruisseau Western et affluents ..... -
39. Rivière Tommy's Arm et affluents .....2	71. *Rivière Bellevue, baie de la Trinité .....2	110. Rivière Long Harbour et affluents, baie de Fortune .....2	157. Rivière Parsons Pond et affluent .....4
40. Ruisseau Northwest .....2	<b>Zone 7 .....Catégorie</b>	111. Rivière Bay du Nord .....2	158. Rivière Portland Creek, y compris l'artère secondaire Brian's .....4
41. Rivière Western Arm .....2	72. Rivière Salmon Cove, baie de la Conception .....2	112. Ruisseau Simmons et affluents, baie Cinq Island, baie de Fortune .....2	159. Artère secondaire Portland Creek et affluents .....4
42. Rivière Leamington .....2	73. *Rivière North, baie de la Conception .....2	113. Ruisseau Southwest et affluents, baie Cinq Island, baie de Fortune .....2	160. *Rivière River of Ponds, y compris l'artère secondaire Kate's et les ruisseaux Big Feeder, Spring Tilt (en aval de l'étang Spring Tilt) et Big Gulch .....4
43. Ruisseau Charles, baie des Exploits ...2	74. *Rivière South, baie de la Conception .....2	114. Ruisseau Old Bay, baie de l'Eau .....2	161. *Étangs Little Brook et affluents .....4
44. Ruisseau Northern Arm, baie des Exploits .....2	75. Rivière North Arm, Holyrood .....0	115. Ruisseau Taylor's Bay, baie de l'Eau .....2	162. Rivière Torrent et affluents .....4
45. Rivière Peter's, baie des Exploits .....2	<b>Zone 8 .....Catégorie</b>	116. *Rivière Conne et affluents, y compris les ruisseaux Bernard's et Twillick, baie d'Espoir .....2	163. *Rivière East, baie Hawke's .....2
46. Rivière Exploits et affluents • Affluents en aval de la passe migratoire de Grand Falls .....4 • Cours principal, du ruisseau Stony à la baie des Exploits .....6 • Bras principal et affluents de la partie centrale de la rivière Exploits, à partir de la passe migratoire de Grand Falls jusqu'au barrage du lac Red Indian ..... 2 • Cours principal, de la passe migratoire de Grand Falls au barrage du lac Red Indian .....0 • Tout le bassin versant de la rivière Exploits en amont du barrage du lac Red Indian .....0	<b>Zone 9 .....Catégorie</b>	117. Ruisseau Long Reach, baie East .....2	164. Rivière Castor, y compris l'artère secondaire Southwest .....4
47. Ruisseau Rattling, en aval de la centrale électrique ..... -	77. Rivière Biscay Bay .....2	118. Ruisseau Allen's, baie Facheux .....2	165. *Rivière St. Geneviève, lacs Ten Mile et Round et tous les affluents se jetant dans ces lacs .....4
48. *Rivière Campbellton et affluents, y compris le ruisseau Neyles, la rivière Indian Arm et leurs affluents .....4	78. *Ruisseau Northeast, Trepassey ..... -	119. Ruisseau Bottom, baie Facheux .....2	166. *Rivière West, St. Barbe ..... -
49. Rivières de la baie Dog, y compris le ruisseau Southwest et tous les affluents .....2	79. *Ruisseau Northwest, Trepassey .....2	120. Rivières de la baie Hare, côte sud-ouest .....2	167. Rivière East, St. Barbe .....2
50. *Rivière Gander et affluents • Cours principal en aval du lac Gander • Affluent Northwest Gander .....4 • Tous les autres affluents du cours principal et de la Southwest Gander .....2 • Eaux situées en amont des chutes Great Gulls sur la rivière Great Gull	80. Rivière Peter's .....2	121. Rivière Grey, y compris le ruisseau Salmon ..... 2	168. Ruisseau Big, St. Barbe .....2
	81. *Rivière Salmonier, y compris la rivière Back en aval des chutes .....2	122. Rivière White Bear .....2	169. Ruisseau Watson's, St. Barbe .....2
	82. Rivière Colinet, y compris ses embranchements nord et est .....2	123. Rivière Bay de Lupe .....2	170. Ruisseau Pinsent's, baie Pistolet .....2
	83. Ruisseau Rocky et affluents .....0	124. Rivière King's Harbour .....2	171. *Rivière Parker (ruisseau West), baie Pistolet .....2
	84. Rivière North Harbour, baie St. Mary's .....2	<b>Zone 12 .....Catégorie</b>	172. Ruisseau Bartlett's et affluents, baie Pistolet .....2
	85. Rivière Little Salmonier, baie St. Mary's .....2	125. Rivière Grandy's, y compris le ruisseau Top Pond .....2	173. Ruisseau Upper, bras Milan, baie Pistolet .....2
	86. Ruisseau Big Barachois, baie St. Mary's .....2	126. Rivière Cinq Cerf .....2	174. Rivière East, baie Pistolet .....2
	87. *Rivière Branch, baie St. Mary's .....2	127. Ruisseau East Bay, La Poile .....2	
		128. Rivière La Poile .....2	
		129. Rivière Farmer's Arm .....2	
		130. Rivière Garia, y compris le ruisseau Northwest .....2	
		131. *Rivière Burnt Island (ruisseau Grandy's) .....2	
		132. Rivière Isle aux Morts .....2	
		133. Rivière Grand Bay .....2	
		134. Ruisseau Northwest, baie Grand .....2	



**CRIME STOPPERS  
(ÉCHEC AU CRIME)  
1-800-222-8477**



Route transcanadienne  
 Routes provinciales  
 Étangs et rivières non réglementés  
 Rivières et affluents réglementés  
 Zones de pêche à la ligne du saumon  
 Itinéraires des traversiers



**Seuls les hameçons sans arillon sont autorisés dans les rivières à saumon réglementées. Les pêcheurs ne peuvent utiliser qu'une mouche à la fois.**